



vfm Fichtelgebirge

Verwaltungs GmbH

Exposé

NEUBAU - Wohnungen in NAILA , Stengelstraße 16

Mit Stellplätzen, jede Wohnung mit Südbalkon, Whg. 1 mit großen Gartenanteil



Haben SIE Interesse ihr neues zu Hause zu besichtigen?

Dann kontaktieren Sie mich gern unter

IHRE PERSÖNLICHE
ANSPRECHPARTNERIN

Natalie Lehretz

Bereichsleitung Hausverwaltung
Versicherungskauffrau IHK

Telefon + WhatsApp 

09234 980 64 61

Natalie.Lehretz@
vfm-Fichtelgebirge.de

**Wohnungen schon ab 196.000,-€
verfügbar**

Zuzügl. Maklerprovision 3,57%

Flächen und Maßangaben sind ca.-Werte. Alle Angaben in der Beschreibung beruhen auf Auskünften des Eigentümers. Wir können für die Richtigkeit dieser Angaben keine Haftung übernehmen.

Partner im vfm-Verbund





vfm Fichtelgebirge

Verwaltungs GmbH

Exposé

NEUBAU - Wohnungen in NAILA ,Stengelstraße 16

Mit Stellplätzen, jede Wohnung mit Südbalkon, Whg. 1 mit großem Gartenanteil

Baujahr 2023/2024 Projekt im Bau
Geheizt wird mit Wärmepumpe
Fußbodenheizung
Südbalkone oder Gartenanteil
3-fach verglaste Fenster

Ausstattung:

Das Mehrfamilienhaus wird im Jahr 2024 fertiggestellt, die gesamte Anlage präsentiert sich in einem sehr gepflegten Zustand. Es verfügt insgesamt über 7 Wohnungen, die alle barrierefrei gebaut sind. Die Wohnungen haben großzügige nach Süden ausgerichtete Wohnbereiche, ein modernes Bad und ruhige Schlafzimmer. Die Wohnung Nr.1 verfügt über ein sehr großzügiges Gartenabteil, alle anderen Wohnungen haben einen großen Südbalkon.

Besonderheiten:

Nach neuesten Energiestandard gebaut

Ruhige und dennoch zentrale Lage

Neubau Erstbezug

Gute Infrastruktur und Nähe zu Einkaufsmöglichkeiten, Schulen und öffentlichen Verkehrsmitteln

Wir freuen uns, Ihnen dieses einmalige Angebot unterbreiten zu dürfen. Das Projekt bietet eine sehr interessante Investitionsmöglichkeit für Kapitalanleger, aber auch für junge Familien.

Hervorragend auch für Senioren geeignet, das gesamte Projekt ist barrierefrei gebaut.

Haben SIE Interesse ihr neues zu Hause zu besichtigen?

Dann kontaktieren Sie mich gern unter

**Wohnungen schon ab 196.000,-€
verfügbar**

Zuzügl. Maklerprovision 3,57%

Flächen und Maßangaben sind ca.-Werte. Alle Angaben in der Beschreibung beruhen auf Auskünften des Eigentümers. Wir können für die Richtigkeit dieser Angaben keine Haftung übernehmen.

IHRE PERSÖNLICHE
ANSPRECHPARTNERIN

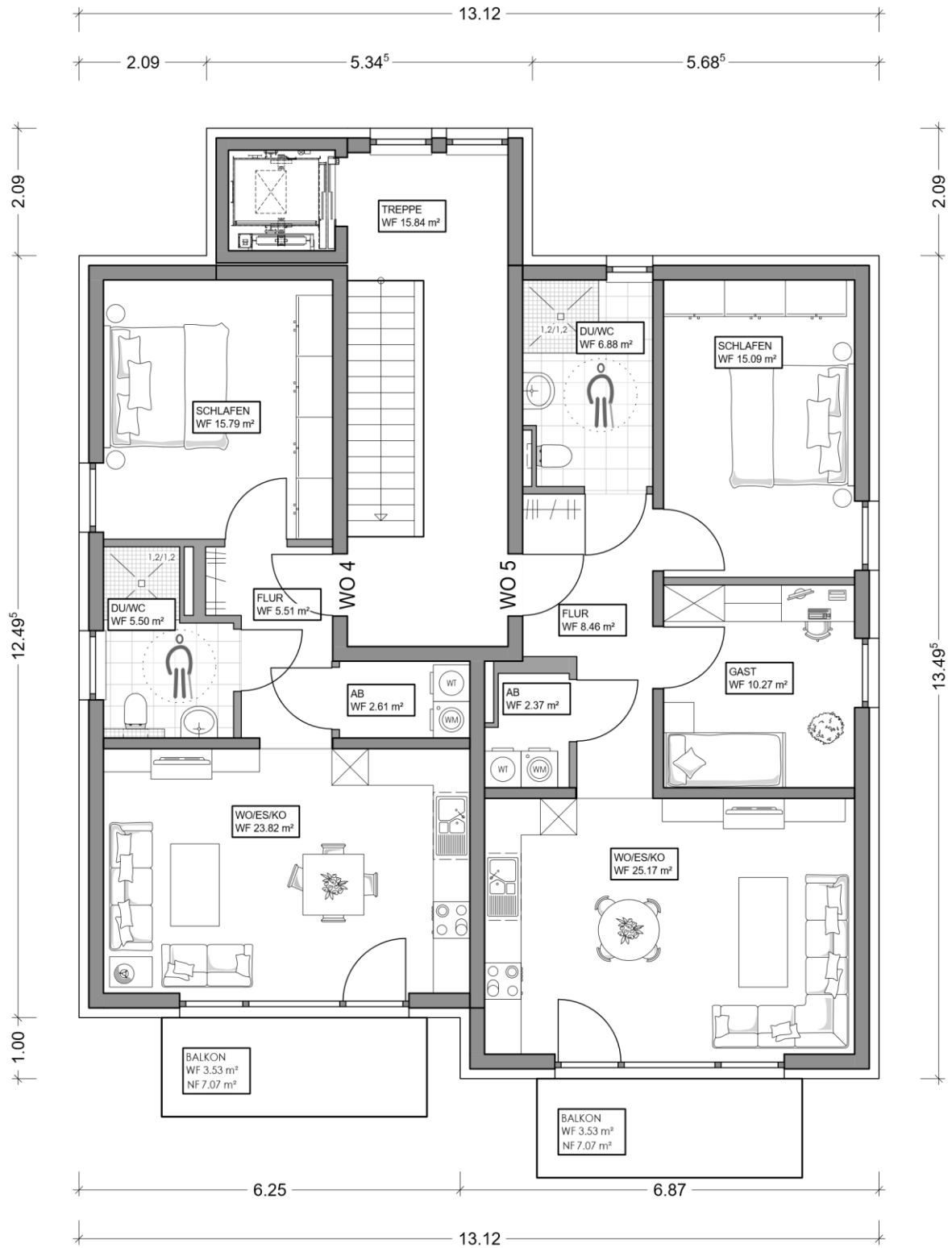
Natalie Lehretz

Bereichsleitung Hausverwaltung
Versicherungskauffrau IHK

Telefon + WhatsApp 
09234 980 64 61

**Natalie.Lehretz@
vfm-Fichtelgebirge.de**



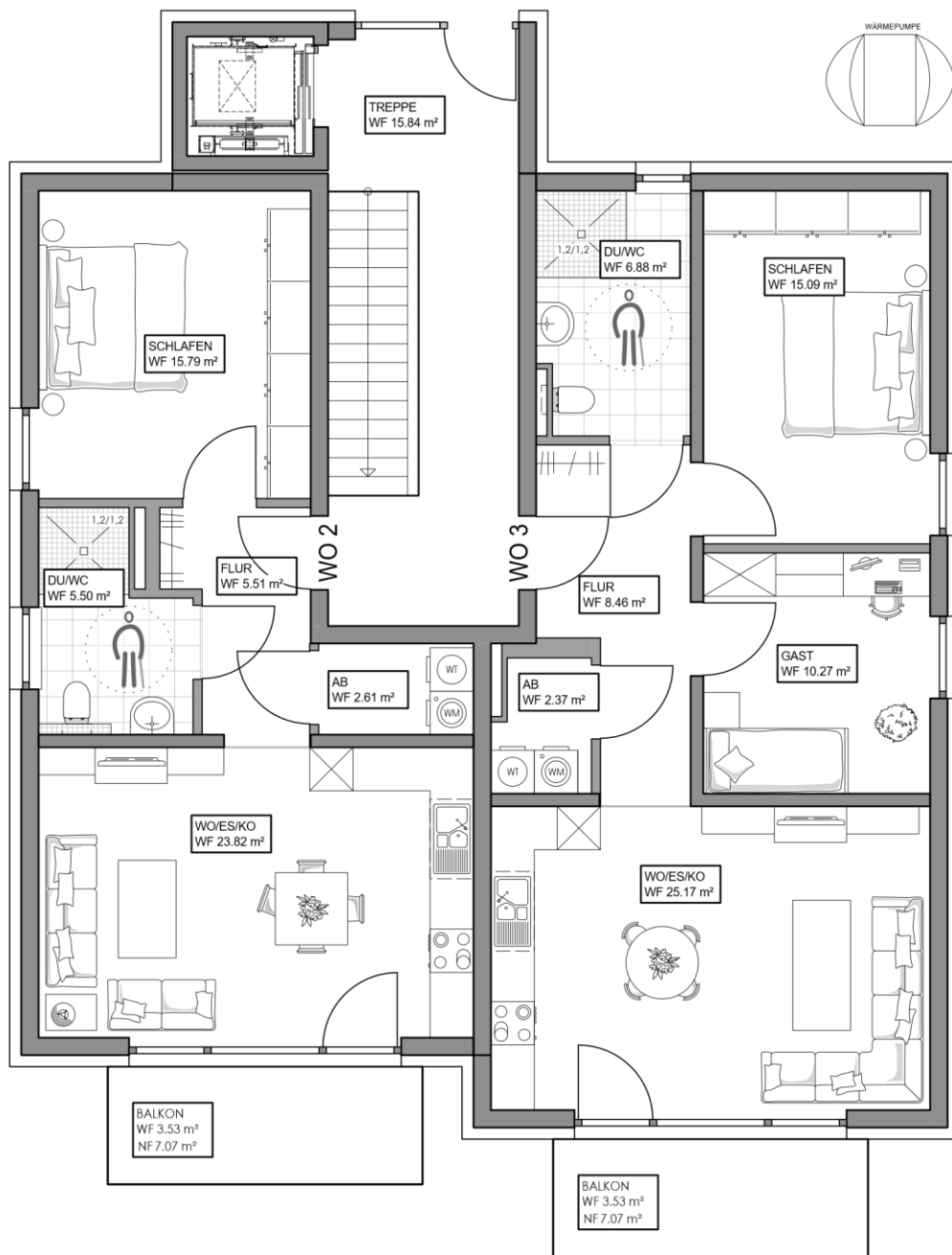


GRUNDRISS OBERGESCHOSS

WO 04	56.77 m ²
WO 05	71.78 m ²

BAUORT:
Stengestraße 16
95119 Naila
FL.ST.NR. 1541/21

BRAND 22.06.2023 MASST. 1:100 PROJ.NR. 5.21.01 PLAN NR. 502



GRUNDRISS ERDGESCHOSS

WO 02	56.77 m ²
WO 03	71.78 m ²

BAUORT:
Stengestraße 16
95119 Naila
FL.ST.NR. 1541/21

BRAND	MASST.	PROJ.NR.	PLAN NR.
22.06.2023	1:100	5.21.01	501



vfm Fichtelgebirge

Verwaltungs GmbH

Exposé

NEUBAU - Wohnungen in NAILA , Stengelstraße 16

Mit Stellplätzen, jede Wohnung mit Südbalkon, Whg. 1 mit großen Gartenanteil

Baujahr 2023/2024 Projekt im Bau
Geheizt wird mit Wärmepumpe
Fußbodenheizung
Südbalkone oder Gartenanteil
3-fach verglaste Fenster

Whg 1 UG	65,49	m ²	235.000,-€
Whg 2 EG	56,82	m ²	203.000,-€
Whg 3 EG	72,12	m ²	258.000,-€
Whg 4 OG	56,82	m ²	203.500,-€
Whg 5 OG	72,12	m ²	258.000,-€
Whg 6 OG	54,46	m ²	196.000,-€
Whg 7 OG	66,26	m ²	238.000,-€
Stellplatz	1	Stk.	6.000,-€

Energieausweistyp:	Bedarfsausweis
Endenergiebedarf:	16,20 kwh/(m2*a)
Energieausweisklasse:	A+
Gebäudeart lt. Energieausweis:	Wohngebäude
Heizung:	Zentralheizung, Fussbodenheizung
Primärenergieträger:	Umweltwärme
Ausstellungsdatum Energieausweis	21.04.2022
Energieausweis gültig	bis 20.04.2032
Baujahr laut Energieausweis:	2022
Energieausweis Hinweis	Strom Mix
Energiestandard:	Neubaustandard

Haben SIE Interesse ihr neues zu Hause zu besichtigen?

Dann kontaktieren Sie mich gern unter

**Wohnungen schon ab 196.000,-€
verfügbar**

Zuzügl. Maklerprovision 3,57%

Flächen und Maßangaben sind ca.-Werte. Alle Angaben in der Beschreibung beruhen auf Auskünften des Eigentümers. Wir können für die Richtigkeit dieser Angaben keine Haftung übernehmen.

IHRE PERSÖNLICHE
ANSPRECHPARTNERIN

Natalie Lehretz

Bereichsleitung Hausverwaltung
Versicherungskauffrau IHK

Telefon + WhatsApp

09234 980 64 61

Natalie.Lehretz@

vfm-Fichtelgebirge.de

Partner im vfm-Verbund

