

**IHR EXPERTE  
IN ALLEN VERSICHERUNGS-  
UND FINANZFRAGEN**



**WIR VERGLEICHEN. SIE PROFITIEREN.**

Liebe Leserinnen und Leser,

die Welt verändert sich rasant – politische Entwicklungen, wirtschaftliche Unsicherheiten, technologische Innovationen und nicht zuletzt der Klimawandel prägen unseren Alltag mehr denn je. Gerade in diesen bewegten Zeiten sind verlässliche Information und vorausschauende Absicherung zentrale Faktoren.

Mit der vorliegenden Ausgabe unserer Kundenzeitung informieren wir Sie erneut über aktuelle Themen aus der Versicherungsbranche, die sowohl gegenwärtig als auch künftig von Bedeutung sind.

Ein wichtiger Bestandteil eines optimalen Versicherungsschutzes sind stets aktuelle persönliche Daten. Änderungen Ihrer Adresse, Ihrer familiären Situation, Ihrer beruflichen Tätigkeit oder Ihrer Kontaktdaten

können Auswirkungen auf Ihren Versicherungsschutz haben. Wir bitten Sie daher herzlich, Ihre bei uns hinterlegten Angaben regelmäßig zu überprüfen und uns über relevante Änderungen zu informieren. So stellen wir sicher, dass Ihre Verträge weiterhin passgenau auf Ihre individuelle Lebenssituation abgestimmt sind.

Bei Fragen oder Beratungsbedarf stehen wir Ihnen jederzeit zur Verfügung. Vereinbaren Sie einen Termin und lassen Sie uns gemeinsam Ihre persönliche Versicherungsstrategie gestalten.

Herzliche Grüße

*Ihr vfm-Makler*

Ihr vfm-Makler

## Baulicher Hochwasserschutz

Hochwasser ist eine wachsende Bedrohung, die durch den Klimawandel und häufigere Starkregenereignisse verstärkt wird. Überflutete Häuser, zerstörte Infrastruktur sowie immense wirtschaftliche und emotionale Schäden sind die Folge. Umso wichtiger ist es, präventiv zu handeln und sich effektiv – zum Beispiel durch geeigneten Hochwasserschutz – zu schützen, etwa durch technische Maßnahmen (Schutzwände, Deiche) oder bauliche Anpassungen (hochgelegte Gebäude, wasserdichte Baustoffe). Der erste wichtige Schritt be-

ginnt mit der individuellen Risikobewertung: Ist Ihr Grundstück von Hochwasser bedroht? Eine solche Einschätzung über das Zonierungssystem (ZÜRS), hilft dabei, die Gefahr besser einzuschätzen. Und falls trotz bester Vorkehrungen doch ein Schaden entsteht, kann eine Elementarschadenversicherung finanzielle Risiken minimieren. Gerne unterstützen wir Sie in der ganzheitlichen Betrachtung.

**Hochwasser-Check fürs Haus: Jetzt Risiko online ermitteln**



**Wir vergleichen.  
Sie profitieren.**



vfm wurde 2023 erneut als einer der 100 innovativsten Mittelständler Deutschlands ausgezeichnet.  
[www.top100.de](http://www.top100.de)



ASSEKURATA hat vfm im Maklerverbund-Rating mit der Bestnote „exzellent“ beurteilt.  
[www.assekurata.de](http://www.assekurata.de)



Wir sind Mitglied im Bundesverband Deutscher Versicherungskaufleute e. V. (BVK)

**Ihren nächsten  
Ansprechpartner  
finden Sie unter**

[www.vfm-makler.de](http://www.vfm-makler.de)

## INHALTSVERZEICHNIS

**Urlaubszeit ist Fahrradzeit**

**Investitionskompass**

**Sicherheit im Pflegefall**

**Bankschließfächer ausreichend versichert?**

**Sicher unterwegs mit dem E-Scooter**

**Tierisch gut abgesichert**

**Starkes PLUS für Ihr Team**

**Balkonkraftwerke**

**Smart Home**

**Wenn Helfer haften**



## Urlaubszeit ist Fahrradzeit – stimmt auch der Versicherungsschutz?

**Immer mehr Menschen nehmen ihre (E-)Bikes mit in den Urlaub.** Damit die Freude am Radeln nicht durch einen Schaden getrübt wird, lohnt sich ein Blick in die Versicherungsbedingungen. Über die Hausratversicherung sind Fahrräder meist gegen **Einbruchdiebstahl aus verschlossenen Räumen** sowie gegen Schäden durch Brand oder Sturm versichert. Das gilt auch auf Reisen – allerdings nur, wenn das Rad z. B. im Hotel oder Ferienhaus in einem abgeschlossenen Raum untergebracht ist. Beim Camping oder wenn das Fahrrad draußen steht, besteht häufig kein Schutz. Wer sein Rad auch unterwegs gegen **einfachen Diebstahl** absichern möchte, benötigt in vielen Fällen einen zusätzlichen Baustein. Manche Versicherer verlangen dafür ein hochwertiges Schloss und das Anschließen an einen fest verankerten Gegenstand. Zudem sind Fahrräder oft nur bis zu einer bestimmten **Höchstgrenze (Sublimit)** versichert. Gerade bei hochwertigen E-Bikes oder mehreren Rädern im Haushalt kann diese schnell erreicht sein. Bei Reisen außerhalb Europas sollte außerdem geprüft werden, ob der Schutz auch dort gilt. Eine eigenständige Fahrradversicherung kann zusätzliche Leistungen wie Reparaturkosten oder Vandalismusschäden abdecken. Allerdings unterscheiden sich die Bedingungen stark – ein genauer Vergleich ist daher sinnvoll.

**UNSER TIPP: Prüfen Sie rechtzeitig vor dem Urlaub Ihren bestehenden Versicherungsschutz. Wir beraten Sie gerne, welche Lösung am besten zu Ihnen und Ihren Fahrrädern passt.**



## Gut anlegen beginnt mit der richtigen Planung

**Bevor Sie eine Investitionsentscheidung treffen, sollten Sie sich zunächst eine zentrale Frage stellen: Ab wann möchte ich frühestens wieder vollständig über mein eingesetztes Kapital verfügen können?** Die geplante Anlagedauer ist einer der wichtigsten Faktoren bei der Auswahl der passenden Anlageform. Je nachdem, ob Ihr **Anlagehorizont kurz-, mittel- oder langfristig** ausgerichtet ist, kommen unterschiedliche Strategien und Produkte infrage. Ebenso entscheidend ist die Frage der Verfügbarkeit während der Laufzeit. **DABEI**

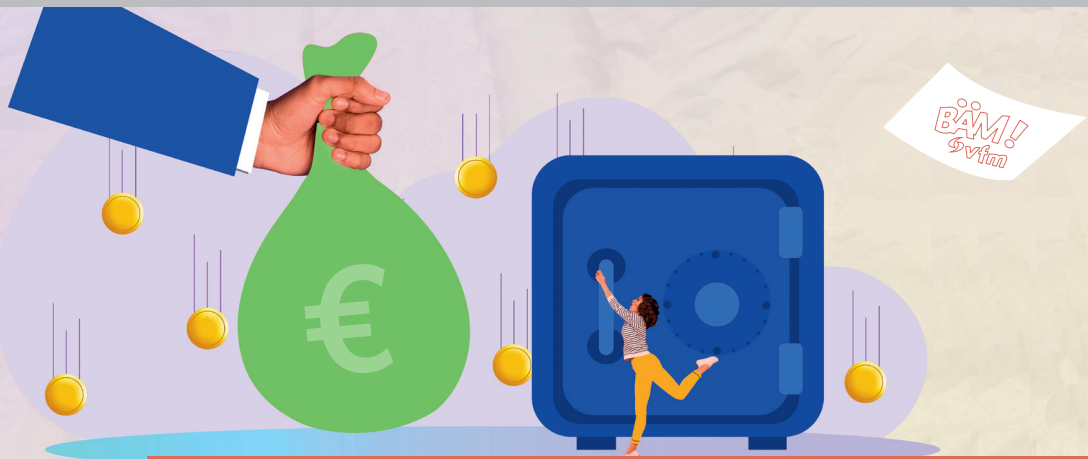
**GILT: Streuung schützt.** Durch eine breite Aufteilung auf verschiedene Anlageformen lassen sich Marktschwankungen besser ausgleichen, Risiken reduzieren und gleichzeitig attraktive Ertragschancen wahren. Statt alles auf eine Karte zu setzen, sorgt eine durchdachte Aufteilung für mehr Stabilität im Gesamtportfolio. In diesem Zusammenhang gewinnen auch fondsgebundene Rentenversicherungen zunehmend an Bedeutung, da sie neben einer späteren lebenslangen Rente auch steuerliche Vorteile bieten können, die insbesondere bei langfristiger Planung eine wichtige Rolle spielen. Damit eignen sie sich nicht nur als **Altersvorsorgelösung**, sondern auch als strategischer Baustein innerhalb eines **ganzheitlichen Vermögenskonzepts**. Welche Lösung im Einzelfall sinnvoll ist, hängt stets von Ihren persönlichen Zielen, Ihrer Risikoneigung und Ihrer finanziellen Situation ab. **Gerne zeigen wir Ihnen im Rahmen einer individuellen Beratung, wie eine maßgeschneiderte Anlagestrategie aussehen kann – abgestimmt auf Ihre Wünsche, Ihre Zeitplanung und Ihre Zukunftspläne.**



## Vorausschauend handeln: Ihre Absicherung für den Pflegefall

**Mit den Jahren haben sicher auch Sie den einen oder anderen Euro gespart – sei es für Eventualitäten, unerfüllte Wünsche oder als Erbe für Ihre Kinder.** Im Pflegefall ist Ihr hart erarbeitetes Vermögen bedroht, denn gute Pflege ist teuer und zur Deckung der Kosten wird zunächst Ihr privates Vermögen herangezogen. Eine Pflegeversicherung kann Ihr Vermögen schützen. Sie bestimmen die Höhe Ihrer monatlichen Pflegerente selbst, profitieren von zusätzlichen Leistungen und bleiben finanziell flexibel. **Besonders attraktiv ist die Pflegeabsicherung im Rahmen einer Berufsunfähigkeitsversicherung:** Sie ist deutlich günstiger als eine eigenständige Pflegeversicherung. Tritt der Pflegefall während der Laufzeit (meist bis 67) ein, wird die Pflegerente häufig lebenslang gezahlt. Zudem kann sie zum Ablauf oft **ohne erneute Gesundheitsprüfung** fortgeführt werden – für dauerhafte Sicherheit zu planbaren Beiträgen. **Sprechen Sie uns an! Wir beraten Sie gerne.**





## Sicher verwahrt – aber auch ausreichend versichert?

**Der spektakuläre Einbruch in eine Bankfiliale in Gelsenkirchen zeigt, selbst Bankschließfächer sind nicht vor Diebstahl geschützt.** Viele Kundinnen und Kunden verlassen sich auf die Sicherheit der Bank – doch die Entschädigung ist oft begrenzt. Die Grundabsicherung der Bank bei Anmietung eines Schließfachs beträgt meist zwischen 10.000 und 30.000 Euro. Für höhere Werte reicht dieser Schutz häufig nicht aus. In guten Hausratkonzepten ist an alles gedacht – dort ist sogar das Risiko Bankschließfach beitragsfrei mitversichert. Eine zusätzliche Schließfachversicherung deckt Summen bis zu 500.000 Euro – auch im Falle von Brand, Blitzschlag, Explosion, Einbruchdiebstahl und Raub sowie Leitungswasser. **Wichtig zu wissen:** Auch bei ausreichendem Versicherungsschutz ist eine **lückenlose Nachweisführung** entscheidend. Versicherer verlangen im Schadenfall Belege über den Inhalt des Schließfachs. Rechnungen, Gutachten oder eine regelmäßige **fotografische Dokumentation** können hier den Unterschied machen. **FAZIT: Ein Bankschließfach schützt Wertsachen – aber nur mit dem passenden Versicherungsschutz und guter Dokumentation ist man im Ernstfall wirklich abgesichert. Lassen Sie Ihren individuellen Bedarf prüfen, bevor es zu spät ist.**



## Sicher unterwegs mit dem E-Scooter: was Sie wissen sollten

**E-Scooter sind aus dem Straßenbild nicht mehr wegzudenken.** Seit ihrer Zulassung im Juni 2019 haben die kleinen Flitzer viele Fans gefunden. Doch bevor Sie losfahren, gibt es einige wichtige Punkte zu beachten:

- +** **HAFTPFLICHTVERSICHERUNG:** Sie ist gesetzlich vorgeschrieben und muss jährlich ab dem 1. März erneuert werden. Ohne gültige Versicherung darf der E-Scooter nicht im Straßenverkehr genutzt werden.
- +** **MINDESTALTER:** Die Nutzung ist ab 14 Jahren erlaubt, ein Führerschein ist nicht erforderlich.
- +** **ALKOHOL:** Alkohol am Steuer ist, wie auch beim Auto, verboten und wird streng geahndet.

**Kontaktieren Sie uns – wir beraten Sie persönlich und kümmern uns um Ihre Haftpflichtversicherung inklusive Versicherungszeichen.**



E-Scooter	vs.	E-Roller
<b>14 JAHRE</b>	MINDESTALTER DER FAHRER	<b>15 JAHRE</b>
<input checked="" type="checkbox"/>	MITFAHRER ERLAUBT	<input checked="" type="checkbox"/>
<input checked="" type="checkbox"/>	HELMPFLICHT	<input checked="" type="checkbox"/>
<input checked="" type="checkbox"/>	VERSICHERUNGSPFLICHT	<input checked="" type="checkbox"/>
<input checked="" type="checkbox"/>	ZULASSUNGSPFLICHT	<input checked="" type="checkbox"/>
<input checked="" type="checkbox"/>	FÜHRERSCHEINPFLICHT	<input checked="" type="checkbox"/>

Quelle: info.BILD.de

## Tierisch gut abgesichert – starker Schutz für starke Begleiter

**Der geliebte Vierbeiner – egal ob Hund, Katze oder Pferd – ist in der heutigen Zeit viel mehr als nur ein gewöhnliches Haustier.** Er gehört zur Familie, ist ein fester Bestandteil des Alltags und aus dem täglichen Leben kaum noch wegzudenken. Umso mehr möchte man, dass der treue Begleiter bei **plötzlicher Erkrankung, Unfällen, verursachten Schäden** oder anderen unvorhergesehenen Situationen bestmöglich abgesichert ist. Wichtige Versicherungen für Sie im Überblick:

- +** **PRIVATE HAFTPFLICHTVERSICHERUNG – ein Must-have für jeden Tierbesitzer.** In vielen Haftpflichtversicherungen sind „zahme Kleintiere“ mitversichert; für alle anderen Tiere sollten die Vertragsbedingungen ganz genau geprüft werden.
- +** **TIERHALTERHAFTPFLICHTVERSICHERUNG – eine Selbstverständlichkeit für Hunde- und Pferdebesitzer.** Für sogenannte „Luxustiere“ reicht die Privathaftpflicht nicht aus.
- +** **TIERKRANKEN-VERSICHERUNG – vollumfänglicher Schutz bei plötzlicher Erkrankung, Unfällen oder im Notfall.** Oft ist ein OP-Schutz enthalten. Die Absicherung gilt in der Regel für alle Rassen; zudem sind häufig stationäre Behandlungen und alternative Behandlungsmethoden mitversichert.

**Der richtige Versicherungsschutz gibt Sicherheit – gemeinsam finden wir die beste Lösung für Ihr Tier.**





## Ein starkes Benefit: die betriebliche Krankenversicherung



Als Arbeitgeber bieten Sie sicherlich bereits viele attraktive Zusatzleistungen. Mit einer betrieblichen Krankenversicherung können Sie noch gezielter punkten – indem Sie Ihre Mitarbeiter bei Gesundheitskosten und Zuzahlungen entlasten. **DER VORTEIL: Alle Mitarbeiter sind ohne Gesundheitsprüfung versichert und die Leistungen stehen sofort zur Verfügung.** Über flexible Budgettarife können Gesundheitsleistungen wie Sehhilfen, Zahnbehandlungen, Vorsorge, Heilpraktikerleistungen oder Medikamentenzuzahlungen genutzt werden. Für Mitarbeiter fühlt sich das wie eine Gehaltserhöhung an – für Sie als Arbeitgeber ist es eine vergleichsweise kostengünstige und wirkungsvolle Zusatzleistung. **Gerne unterstützen wir Sie bei der Entwicklung eines passenden Gesundheitskonzepts. Je nach Konzept können auch Familienmitglieder Ihres Teams mitversichert werden.**



## Balkonkraftwerke – kleine Energiewende im eigenen Haushalt



Ein Balkonkraftwerk – auch bekannt als **Plug-and-Play-Photovoltaiksystem** oder **Mini-Solaranlage** – bietet eine einfache Möglichkeit, grüne Energie zu erzeugen und Stromkosten zu reduzieren. Als Eigenheimbesitzer entscheiden Sie frei über Anschaffung und Nutzung; für Mieter bedarf es einer Genehmigung durch den Vermieter. Dabei gilt der Grundsatz „Wer anschafft, der haftet auch!“ Im Rahmen Ihrer Privathaftpflichtversicherung sollten Sie prüfen, ob der Betrieb einer Photovoltaikanlage mitversichert ist und Schäden gegenüber Dritten abgesichert sind. Auch der Schutz der Anlage selbst ist wichtig: Eine **leistungsstarke Hausratversicherung** sichert Ihre Anlage gegen Diebstahl, Vandalismus oder Umweltschäden ab. Alternativ besteht die Möglichkeit, die Anlage über eine PV-Anlagenversicherung unabhängig von der Hausratversicherung abzusichern. **Sprechen Sie uns an – wir helfen Ihnen gerne dabei, den richtigen Versicherungsschutz für Ihr Balkonkraftwerk zu finden!**



## Smart Home braucht smarten Versicherungsschutz

„Smart“ ist längst Alltag. Heute steuern wir nicht nur unser Telefon, sondern auch Licht, Heizung, Rollläden, Kaffeemaschinen oder sogar den Rasenmäher per App. Ob einzelne smarte Glühbirnen oder eine komplexe Haussteuerung für mehrere tausend Euro – die Smart-Home-Vielfalt ist enorm. Die Komplexität des Smart Homes sollte auch bei der Wahl des passenden Versicherungsschutzes berücksichtigt werden. Denn je vernetzter ein Smart Home ist, desto anfälliger ist es für Überspannung, Stromschwankungen, Bedienfehler oder technische Defekte. Hinzu kommen Gefahren wie **Hackerangriffe, Manipulation oder Softwarefehler**. Prüfen Sie, ob Ihr Versicherungsschutz mit der Technik in Ihrem Zuhause Schritt hält. Denn ein smartes Zuhause braucht auch einen smarten Schutz. **Wir helfen Ihnen dabei, die passende Absicherung für Ihr Zuhause zu finden.**



## Wenn Helfer haften – im Ehrenamt richtig versichert

**28 Mio. Menschen engagieren sich ehrenamtlich und unentgeltlich in Vereinen, Initiativen und karitativen Einrichtungen in Deutschland.** Ohne diesen Einsatz wäre eine funktionierende Gesellschaft nicht denkbar. Doch was passiert, wenn im Ehrenamt ein Fehler passiert? Wer kommt für welche Schäden auf – und wer haftet? Helferinnen und Helfer können sowohl für Schäden, die sie im Verein verursachen, als auch für Schäden an Dritten im Rahmen der Vereinstätigkeit persönlich verantwortlich gemacht werden. In **leistungsstarken Privathaftpflichtversicherungen** sind reguläre Ehrenamtstätigkeiten häufig mitversichert. In leitenden Ehrenamtspeditionen empfiehlt sich jedoch eine zusätzliche Absicherung über die **Vereinshaftpflichtversicherung**, da mit steigender Verantwortung auch das Haftungsrisiko wächst. **Wenn Sie ehrenamtlich engagiert sind, prüfen wir gerne Ihren bestehenden Schutz und helfen Ihnen, die passende Lösung zu finden.**

