

AKTUELL

AUSGABE Herbst/Winter 2023

vfm[®]
Versicherungs- & Finanzmanagement

**IHRE VERSICHERUNGS-
EXPERTEN**

**WIR VERGLEICHEN.
SIE PROFITIEREN.**

Liebe Leserinnen und Leser,

die neue Ausgabe liegt vor Ihnen. Das Jahr 2023 hat uns mit einer Vielzahl von Entwicklungen und Veränderungen konfrontiert, sowohl individuell als auch in der Gesellschaft.

Pandemie, Inflation, Wirtschaftskrise oder Klimawandel – nur einige Schlagworte zu den Herausforderungen unserer Zeit. Finanzielle Entscheidungen sollten gerade jetzt mit Bedacht getroffen werden.

Wir möchten Ihnen aufzeigen, wie Sie in dieser komplexen wirtschaftlichen Situation Ihre finanzielle Zukunft auf solide Beine stellen können. Von intelligenten Anlagestrategien über maßgeschneiderte Versicherungslösungen bis hin zur frühzeitigen Altersvorsorge –

wir begleiten Sie auf Ihrem Weg zu finanzieller Sicherheit.

Gemeinsam können wir die Herausforderungen am besten meistern. Als Ihr verlässlicher Partner im Versicherungs- und Finanzbereich sind wir stets an Ihrer Seite mit Know-how und Engagement. Lassen Sie uns also gemeinsam die Zukunft gestalten – mit Weitsicht, Verantwortungsbewusstsein und der Gewissheit, dass wir auch in herausfordernden Zeiten gemeinsam stark sind. Vielen Dank für Ihr Vertrauen und Ihre Treue.

Herzliche Grüße



Thomas Elias

**BEI STURMSCHÄDEN IM GARTEN EMPFEHLEN WIR:
WOLTJEN – GARTEN UND LANDSCHAFTSBAU**



-  Gartenneugestaltung
-  Gartenumgestaltung
-  Gartenpflege
-  Pflasterarbeiten
-  Baumfällung & -pflege
-  Seilklettertechnik



Grüner wird's nicht? Mit uns schon!

☎ 0176 - 82 441 587

woltjen-galabau.de

✉ info@woltjen-galabau.de

RELIAS
VERSICHERUNGEN UND FINANZEN



Thomas Elias

Versicherungs- & Finanzmakler
Partner im vfm-Verbund

Firmensitz:
Bergedorfer Straße 17
27777 Ganderkesee

UNSERE BESUCHERANSCHRIFT:

**Ring 27
27777 Ganderkesee**
Es befinden sich 2x Besucher-
parkplätze hinter dem Haus

Telefon: 04222 941055
Telefax: 04222 941056

www.vfm-ganderkesee.de
elias@vfm-ganderkesee.de
robert.elias@vfm-ganderkesee.de

Bürozeiten:

Mo, Mi, Fr 10:00 – 13:00 Uhr
Di, Do 14:00 – 18:00 Uhr
sowie Termine nach Vereinbarung

INHALTSVERZEICHNIS

Immobilienanlage
Pflegezusatzversicherung
Wärmepumpe
Schwere-Krankheiten-Versicherung
Berufsunfähigkeitsversicherung
Bauzinsen
Private Krankenvollversicherung
Altersvorsorge
Weihnachtsgeld anlegen
Winter-Versicherungen
Wohngebäudeversicherung
Tierkrankenversicherung
Bausparen



Immobilie als Kapitalanlage oder Altersvorsorge

Inflation vernichtet Geldvermögen! Dieser Satz ist allgemein bekannt. Wenn die Inflationsraten über den Sparzinsen liegen, macht man als Sparer real Verluste. In diesem Fall könnte eine Investition in eine Immobilie sinnvoll sein. Ein Haus oder eine Wohnung ist als Sachwert ein festes Fundament. Ihr Geld ist damit vergleichsweise gut vor Inflation geschützt. Da das Mietniveau derzeit immer noch sehr hoch ist, eignet sich eine Immobilie auch gut als Beimischung für die Altersvorsorge. Nach dem Anstieg der Darlehenszinsen in den vergangenen Monaten ist die Nachfrage nach Kapitalanlageimmobilien gesunken. Dies hat in manchen Regionen zu Preisabschlüssen geführt. Aktuell lässt sich wieder das ein oder andere Schnäppchen beim Immobilienkauf machen. Wenn Sie sich für eine Kapitalanlageimmobilie für Ihre Altersvorsorge interessieren, sprechen Sie uns an. Wir helfen Ihnen mit unseren Experten bei der Auswahl eines geeigneten Objektes. **Auf Wunsch begleiten wir Sie natürlich auch bei der Finanzierung der Immobilie.**



Pflegezusatzversicherung ohne Beitragssteigerung

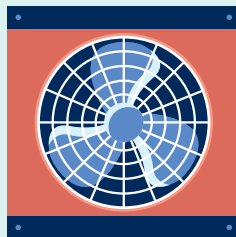
Die Pflegepflichtversicherung ist keine Vollkaskoversicherung, sondern höchstens eine Teilkaskoabdeckung der Pflegekosten bei ambulanter oder stationärer Pflege. Da der Beitrag prozentual vom Lohn berechnet wird, können die Leistungen auch nicht 100 % abdecken, dafür müsste der Beitrag drastisch steigen. Was also tun, für den Fall der Fälle? Im schlimmsten Fall und ohne finanzielle Puffer droht evtl. der Verkauf des Eigenheims. Genau hierfür gibt es die Pflegezusatzversicherung, welche nach Pflegegrad die gewünschte Leistung monatlich auszahlt. Es gibt hierzu zwei Varianten: Pflegezeitgeld/-kostentarife nach Art der Krankenversicherung sowie Pflegerenten nach Art der Lebensversicherung. Pflegerenten haben den Vorteil, dass zum einen ein Kapitalerhalt über einen Rückkaufswert vorhanden ist und zum anderen der Beitrag nicht angepasst werden kann. Man spricht deshalb auch vom „Königsweg“ der Absicherung der Pflegekosten. Durch den Kapitalerhalt ist der Beitrag aber deutlich höher als bei einer Pflegezeitgeldversicherung. Bei Letzterer gibt es keinen Kapitalerhalt, da es sich um eine reine Risikoversicherung handelt. Bei einer Pflegerente kann auch die Zahlung im Leistungsfall dynamisiert werden. D. h., die Monatsrente passt sich damit auch der Inflation und somit steigenden Kosten an. **Wenden Sie sich gerne an uns!**



Wärmepumpe und ihr Versicherungsschutz

Eine Wärmepumpenanlage ist als Gebäudebestandteil/-zubehör in der Wohngebäudeversicherung mitversichert. Damit genießt sie Versicherungsschutz gegen die im Versicherungsvertrag ausgewählten versicherten Gefahren und ergänzenden Klauseln. Bei der Wahl des Wohngebäudevertrages sollten Sie aber auf folgende Punkte achten:

- ✓ Bruchschäden an Rohren der Wärmepumpenanlage
- ✓ Überspannungsschäden an Elektronik
- ✓ Vandalismus an der Außeneinheit
- ✓ Diebstahl der Außeneinheit



Moderne Premiumtarife können diese Schadensfälle bereits sehr gut abdecken. Wer noch mehr Sicherheit haben möchte, kann entweder als Baustein oder als eigenständige Versicherungslösung eine sog. technische Versicherung für Anlagen der regenerativen Energiegewinnung ins Auge fassen. **Wir beraten Sie gerne!**



Schwere Krankheiten privat oder für Mitarbeiter versichern

Tritt eine schwere Krankheit, wie Krebs oder ein Herzinfarkt ein, kommen auf den Betroffenen, dessen Angehörige und den Arbeitgeber / dessen Firma nicht nur viele Sorgen, sondern auch eine erhöhte finanzielle Belastung zu. Eine Dread-Disease-Versicherung (schwere Krankheiten) deckt diese Kosten. Privatleute können die versicherte Einmalleistung z. B. für Behandlungskosten, eine berufliche Auszeit oder Umbaumaßnahmen am Eigenheim nutzen. Besonders interessant ist die Dread-Disease-Versicherung für Firmen zur Absicherung wichtiger Mitarbeiter (Keypersonen), deren Ausfall Kosten für Vertragsstrafen, Interimsmanagement oder Verluste von Kunden/Aufträgen auslösen kann. Als Keyperson werden v. a. Geschäftsführer, Vorstände, leitende Angestellte oder Spezialisten abgesichert. **Wir beraten Sie gern hierzu!**





Alternativen zur Berufsunfähigkeitsversicherung

Die Berufsunfähigkeitsversicherung (BU) ist das bekannteste und leistungsstärkste Produkt zur Absicherung Ihrer Arbeitskraft. Sie leistet, wenn Sie Ihren zuletzt ausgeübten Beruf zu mind. 50 % nicht mehr ausüben können, egal ob wegen Unfall oder Krankheit. Doch nicht für jeden ist die BU das passende Produkt. So sind Wahlmöglichkeiten gefragt, um z. B. eine Beitragsersparnis zu erzielen oder die Hürden der Gesundheitsprüfung einer BU zu meistern. Eine Alternative sind z. B. Produkte, deren Leistungsauslöser der Verlust von bestimmten Fähigkeiten (z. B. Heben, Bücken, Autofahren, Sehen, Hören, Gebrauch der Arme) ist. Diese Lösungen sind oft günstiger und haben eine weniger umfangreiche Gesundheitsprüfung. **Wenn Sie die Absicherung Ihrer Arbeitskraft aufwerten möchten, können Sie dies bei uns z. B. mit einer Schwere-Krankheiten-Absicherung oder einem Krankentagegeld tun.**



Bauzinsen – ein Vergleich lohnt sich

Gerade in Zeiten steigender Zinsen können die Unterschiede bei Finanzierungsangeboten enorm sein. Egal, ob Sie sich Ihren Traum vom Eigenheim verwirklichen möchten oder ob Sie auf der Suche nach einer zinsgünstigen Anschlussfinanzierung sind: Vertrauen Sie nicht nur einer (Haus-)Bank. Als Finanzierungsexperte haben wir Zugang zu bundesweit ca. 500 verschiedenen Kreditgebern und können für Sie individuelle Finanzierungslösungen und maßgeschneiderte Konzepte entwickeln. Zudem haben wir täglich Zugriff auf Top-Konditionen und attraktive Sonderaktionen am Markt. Wenn Sie noch auf der Suche nach Ihrer Traumimmobilie sind oder erst in Zukunft sich mit diesem Thema beschäftigen wollen, ist eine frühzeitige Planung wichtig. Auch hier unterstützen wir Sie, damit Sie sich ein mietfreies Wohnen im Ruhestand ermöglichen können. **Für eine optimale Baufinanzierung wenden Sie sich an uns und vereinbaren bitte Ihren persönlichen Beratungstermin.**



Bei Wechsel in private Krankenversicherung günstiges Eintrittsalter sichern

In der privaten Krankenvollversicherung (PKV) hängt die Beitragshöhe u. a. von den gewünschten Leistungen, dem Gesundheitszustand und vom Geburtsjahr ab. D. h., bei fast allen Gesellschaften ist man beim Einstieg z. B. zum 01.01. automatisch ein Jahr älter und bezahlt dann den Einstiegsbeitrag nach einem höheren Alter. Dies macht im Schnitt ca. 3 bis 10 € pro Monat aus, dauerhaft für die gesamte Versicherungszeit! Es gibt aber eine Möglichkeit, sich das günstigere Eintrittsalter aus dem Vorjahr zu sichern: mit einer sogenannten großen Anwartschaft. Man beantragt zum 01.12. die PKV in einem ruhenden Versicherungsverhältnis, das dann im Folgemonat in ein aktives Versicherungsverhältnis umgewandelt wird. Da der ursprüngliche Beginn aber im Jahr davor war, gilt das günstigere Eintrittsalter für die gesamte Vertragslaufzeit. Der Beitrag für einen Monat große Anwartschaft wird prozentual vom zu zahlenden Normalbeitrag berechnet und beträgt i. d. R. zwischen 35 % und 45 %. Dies amortisiert sich aber sehr schnell durch den, im Vergleich zum Normalbeitrag ohne Anwartschaft, günstigeren Monatsbeitrag. **Ob sich das für Sie lohnt, berechnen wir gerne.**



Zusätzliche Altersvorsorge frühzeitig planen

Entscheidend für die Rentabilität der Altersvorsorge, aber auch bei der Geldanlage ist der Faktor Zeit. Je früher mit dem Sparen für das Alter begonnen wird bzw. je länger der Anlagezeitraum ist, desto weniger Beitrag muss monatlich eingesetzt werden, um die Altersrentenlücke zu schließen. Verantwortlich ist dafür unter anderem der Zinseszinsseffekt, den junge Erwachsene gezielt nutzen sollten. Die Dauer der Ansparphase ist, neben der persönlichen Anlagementalität, auch entscheidend dafür, wie viel Risiko bzw. Beitragsgarantie in der Altersvorsorge berücksichtigt werden kann. Zudem müssen in der Beratung ebenfalls Nachhaltigkeitskriterien bei der Anlage abgeklärt werden. Eine umfangreiche Altersvorsorgeberatung in Hinblick auf das persönliche Anforderungsprofil und die Eignung der Anlage ist dementsprechend unerlässlich, um die Altersvorsorge zielgerichtet aufzubauen. **Grund genug, sich dazu mit uns zusammenzusetzen.**





Weihnachtsgeld clever anlegen

Wohin mit dem Weihnachtsgeld? Nun ja – Geschenke kaufen, werden die meisten denken. Und wenn nach den Geschenken noch Geld übrig ist? Wollen Sie es jedes Jahr frei entscheiden, können Sie das Weihnachtsgeld in eine bestehende private Rentenversicherung einzahlen oder in einen Fondssparplan: Hier können Sie schon ab 500 € Einmalbeitrag ein Depot eröffnen! Kunden, die das Weihnachtsgeld jedes Jahr anlegen möchten, schließen z. B. einfach einen Fondssparplan im Versicherungsmantel mit jährlicher Zahlungsweise ab. Sie können sich einfach auch selbst ein Geschenk machen und das Weihnachtsgeld steuer- und sozialversicherungsfrei für Ihre notwendige zusätzliche Altersvorsorge nutzen. Beiträge in eine betriebliche Altersvorsorge, im beliebtesten Durchführungsweg „Direktversicherung“, sind 2023 bis 3.504 € p. a. von der Steuer und Sozialversicherung befreit. **Diese und viele weitere Möglichkeiten finden Sie bei uns.**



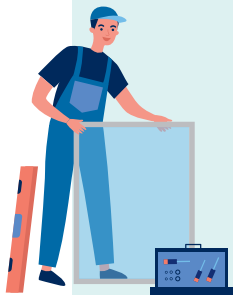
Winter-Versicherungen für Skifahrer

Im Winter ist für passionierte Ski-/Rodelbegeisterte einiges zu beachten. Seit geraumer Zeit ist auf italienischen Skipisten der Nachweis einer Privathaftpflichtversicherung notwendig. Nichtversicherten drohen ein Bußgeld und der Entzug des Skipasses. Zudem wurden dort hohe Strafen für alkoholisierte Skifahrende und eine Helmpflicht für Minderjährige neu geregelt. Die Unfallgefahr im Winter steigt durch Schnee und Eisglätte, daher wird für Unfälle auf der Skipiste generell eine Unfallversicherung empfohlen inkl. Absicherung von Rettungs-, Bergungs- und Suchkosten. Hierbei sollte die Summe mind. über 40.000 Euro betragen, damit ein Einsatz nicht zu einem finanziellen Fiasko wird. Ein Unfall im Ausland kann Krankenhauskosten etc. verursachen, auch der Rücktransport nach Hause ist hierüber versichert, daher ist eine Auslandsreisekrankenversicherung ratsam. **Wir beraten Sie gerne!**



Wohngebäudeversicherung ersetzt keine Instandhaltung

Ein Gebäude zu erwerben ist für viele der größte Schritt im Leben. Neben der entsprechenden Kreditlast, die dann auf einem liegt, verpflichtet dieses Eigentum aber auch. Mit höher werdendem Gebäudealter steigt die Reparaturanfälligkeit, von kleinen Schönheitsausbesserungen bis hin zu größeren Investitionen wie einer neuen Heizungsanlage oder Fenstererneuerung. Die Wohngebäudeversicherung deckt mit modernen Bedingungswerken heutzutage eine sehr große Fülle an möglichen Schadensfällen ab, jedoch ist diese nicht als „Geldumlage“ für etwaige Sanierungen gedacht, sondern für tatsächliche Schadensfälle. Gerade in der Leitungswasserversicherung zeigt sich dieses Problem massiv: Durch ein zu altes und renovierungsbedürftiges Leitungswassernetz, gepaart mit einem langjährigen Sanierungsstau, schießen die Schäden in diesem Segment in die Höhe und damit auch langfristig Aufwendungen und Prämien. Die einzige Lösung: Geld zurücklegen für die Gebäudesanierung. **Wir zeigen Möglichkeiten dafür ...**



Tierkrankenversicherung lohnt sich noch mehr

Aufgrund bekannter Kostensteigerungen in vielen Lebensbereichen wurde auch die Gebührenordnung für Tierärzte (GOT) Ende 2022 angepasst. Dies hat Auswirkung auf alle Haustierbesitzer, denn diese müssen nun mit höheren Gebühren bei einem Tierarztbesuch rechnen. So kann z. B. bereits ein Knochenbruch oder Kreuzbandriss beim Hund Kosten in vierstelliger Höhe verursachen. Angesichts dessen wird deutlich, wie wichtig die Absicherung der liebsten Gefährten über eine Tierkrankenversicherung ist. Denn diese deckt nicht nur Notfälle, sondern auch Vorsorgeuntersuchungen ab. **Eine sinnvolle Investition, um die Gesundheit Ihres Haustiers zu gewährleisten und finanzielle Belastungen zu minimieren.**



Bausparen – sichern Sie sich die günstigen Zinsen

Die Bauzinsen für Immobilienfinanzierungen steigen immer weiter. Keiner weiß, ob und wann die Zinserhöhungen endlich ein Ende nehmen. Um jetzt noch aktiv den erhöhten Zinsen entgegenzuwirken und sich den Traum vom Eigenheim auch in Zukunft erfüllen zu können, gibt es die passende Lösung: den Bausparvertrag. Mit ihm können Sie sich jetzt noch günstige Konditionen unter 1,50 % Darlehenszins sichern und sind vor weiteren Zinserhöhungen in der Zukunft sicher. Bereits in vielen Medien wird dargestellt, dass jeder einen Bausparvertrag abschließen sollte. Egal ob für Sie selbst, Ihre Kinder oder Enkelkinder. Sichern Sie sich jetzt noch die Möglichkeit, später mehrere Tausend Euro Zinskosten zu sparen. Zudem bieten die Bausparkassen mittlerweile sehr flexible Tarife. Egal ob Kauf, Bau oder Modernisierung – der Bausparvertrag ist die Lösung. **Sprechen Sie uns einfach an.**



IMPRESSUM Herausgeber: vfm Versicherungs- & Finanzmanagement GmbH · Schmiedepunt 1 · 91257 Pegnitz · Telefon: 09241 4844-44 · E-Mail: info@vfm.de
Abbildungen sind über die Adresse auf der Titelseite möglich · www.vfm-makler.de · Behörde für die Erteilung der Erlaubnis nach § 34d Abs. 1 GewO (Versicherungsmakler) · IHK für München und Oberbayern · Max-Joseph-Straße 2 · 80333 München · **Registerstelle:** Deutscher Industrie- und Handelskammertag (DIHK) e. V. Breite Straße 29 · 10178 Berlin · www.vermittlerregister.info · **Registernummer:** D-DD20-HTGFT-49 · Weitere Informationen zum Unternehmen erhalten Sie unter www.vfm-makler.de/impressum. Änderungen und Irrtümer vorbehalten. Es gelten die jeweiligen Bedingungen der Versicherer, welche abweichen und/oder sich ändern können · **Redaktion:** Stefan König · **Bilder:** Shutterstock BRO.vector, 102000970 William Perugini, Roman Samborskiy, 1823891297, 1901936836, 1773427112, **Ausgabe:** Herbst/Winter 2023 · **Auflage:** 80.000