

Ihre Versicherungs-
experten



Sehr geehrte Leserin, sehr geehrter Leser,

zuerst möchten wir uns dafür bedanken, dass Sie uns auch in diesen fordernden Zeiten die Treue gehalten haben. Das ist keine Selbstverständlichkeit und wir wissen dies sehr zu schätzen.

Wir alle haben die Herausforderungen angenommen und als Gesellschaft gemeistert. Ob Homeoffice oder -schooling, Online-Beratung oder Digitalisierung – wir haben alle dazugelernt. Die Möglichkeiten der Kontaktaufnahme sind noch vielfältiger geworden, allen sind aber doch der persönliche Kontakt und eine vertrauensvolle Zusammenarbeit gemein. Melden Sie sich daher bitte bei uns, wenn wir Ihnen in Versicherungsangelegenheiten weiterhelfen können.

Unsere Kundenzeitung ist wieder voller interessanter Themen aus den Bereichen Versicherungen und Geldanlage. Kommen Sie bei Fragen bitte auf uns zu – unsere Kontaktdaten sehen Sie rechts.

Wir hoffen alle auf die große Coronawende und auf die Impfungen, damit wieder mehr Sicherheit in unserem Alltag eintritt.

Ihnen wünschen wir von Herzen:
Bleiben Sie gesund!

Freundliche Grüße

Jörg Gummelt

Exklusive Deckungskonzepte – nur für Sie!

Nicht nur dem Laien gegenüber entpuppt sich der Versicherungsmarkt mit seinen dazugehörigen unzähligen Tarifwelten als Dschungel aus endlosen Klauseln, Kleingedrucktem und unverständlichem Fachchinesisch. Als verbraucherfreundliche Gegenmaßnahme entwickeln unsere hauseigenen Versicherungs-Experten daher immer wieder von Neuem leicht verständliche wie exklusive Deckungskonzepte, die ausschließlich über uns erhältlich sind und vor allem mit größerem Leistungsumfang als vergleichbare Stan-

dardprodukte diverser Versicherungsgesellschaften aufwarten. Schlanke und effiziente Prozesse sowie damit einhergehende moderate Verwaltungskosten garantieren Ihnen darüber hinaus äußerst attraktive Beitragskonditionen.

Unser Tipp: Gönnen Sie sich mehr Zeit für die wirklich wichtigen Dinge und vertrauen Sie uns Ihre Angelegenheiten zu passgenauer Risikoabsicherung und intelligenter Vorsorge an.



 **Versicherungsmakler
Leonberg-Strohgäu**

Partner im vfm-Verbund

Volksbank Versicherungsmakler
Leonberg-Strohgäu GmbH
Hauptstraße 52
70839 Gerlingen

Telefon 07152 205-1700
Telefax 07152 205-1709

info@vbleos-vm.de
www.vbleos-vm.de

Bürozeiten:

Mo – Fr 09.00 – 12.30 Uhr
Mo, Di und Do 14.00 – 17.30 Uhr
sowie nach Vereinbarung

INHALTSVERZEICHNIS

Krankentagegeld
Pflegerente & Pflegetagegeld
Irrtümer Berufsunfähigkeit
Baufinanzierung
Junge Kfz-Fahrer
Wegfall Solidaritätszuschlag
Cyber-Kriminalität
Senioren-Unfallversicherung
Gebäudeleerstand
Photovoltaik

Glück im Unglück

Schützen Sie sich vor finanziellen Folgen!



Einkommenseinbußen bei Arbeitsunfähigkeit ausgleichen

Krankentagegeld greift noch vor der Berufsunfähigkeit



Eine Krankentagegeldversicherung stellt eine perfekte Ergänzung zur Arbeitskraftabsicherung dar, denn sie kompensiert die Einkommenseinbußen während einer längeren Arbeitsunfähigkeit, längstens bis zur Feststellung der Berufsunfähigkeit. Angestellte stocken damit den Fehlbetrag

zwischen Krankengeld und Nettogehalt auf. Privat Krankenversicherte und gesetzlich krankenversicherte Selbstständige stünden ohne Krankentagegeld ohne finanzielle Unterstützung da. Das Krankentagegeld ersetzt also ganz oder teilweise das Gehalt des Versicherten. Damit die Leistung fließt, muss der Versicherungsgesellschaft lediglich mittels Krankschreibung vom

behandelten Arzt die Arbeitsunfähigkeit nachgewiesen werden. Bei der Berufsunfähigkeitsversicherung ist unter Umständen ein wesentlich umfangreicherer und eventuell auch langwierigerer Leistungsprüfungsprozess notwendig. **Wir erläutern Ihnen gerne die Feinheiten für Ihre persönliche Arbeitskraftabsicherung bei einem persönlichen Gespräch!**



Beitragserhöhungen in der Krankenversicherung umgehen

Beitragsstabile Pflegerente oder Pfl egetagegeld



In den letzten Jahren seit der Reform 2017 hat der ein oder andere Krankenversicherer angesichts der neuen Kalkulation einige Probleme, die Beiträge stabil zu halten. Unter anderem sinkt auch bei Krankenversicherern der Zins – ein weiterer Grund für Beitragsanpassungen. Bei den Lebensversicherungen gibt es jedoch eine

gute Alternative: die Pflegerente. Einige Unterschiede zum Pfl egetagegeld sind deutlich: Die Pflegerente wird mittels Garantiezins des Versicherers kalkuliert und enthält je nach Überschuss eine Zusatzrente. Der Beitrag, den ein Kunde leistet, bezieht sich immer auf die Garantierente. Im Zweifelsfall kann also nur der Überschuss sinken, der Beitrag steigt dadurch nicht. Sie können als Kunde auch mit Ein-

malbeitrag Ihre Pflegerente finanzieren. Von Vorteil gegenüber dem Pfl egetagegeld ist, dass ein Todesfallschutz für die Erben eingebaut ist und dem Vertrag Geld entnommen werden kann. Wenn alle Stricke reißen, können Sie natürlich auch kündigen: Sie erhalten dann den Vertragswert zurück. **Bitte kontaktieren Sie uns bei Fragen rund um die Pflegeversicherung!**



Das Berufsunfähigkeitsrisiko wird oft falsch eingeschätzt

Diese vier Irrtümer zur Berufsunfähigkeit sind falsch und wir widerlegen sie

„Unfallversicherung und Krankentagegeld reichen aus.“

Beide sind kein adäquater Ersatz. Nur ca. 8% werden aufgrund eines Unfalls berufsunfähig. Die Krankentagegeldleistung endet, wenn aus Sicht des Versicherers Berufsunfähigkeit besteht.

„Ich arbeite im Büro und werde nicht berufsunfähig.“

Jeder dritte Fall ist auf eine psychische Erkrankung (Burnout, Depression), Krebs oder Schlaganfall zurückzuführen. Hierbei spielt der Beruf keine Rolle.

„Die staatliche Absicherung genügt.“

Die Erwerbsminderungsrente wird nur bei schwerer Beeinträchtigung ausbezahlt und beträgt im Durchschnitt weniger als 800 Euro.

„Die Absicherung ist mir zu teuer.“

Frühzeitig absichern, z. B. bereits im Schulalter, lohnt sich, da der Beitrag abhängig von Eintrittsalter und Gesundheitszustand ist und so bei später handwerklichem Beruf günstig bleibt. Zudem gibt es erschwingliche Alternativen zur Berufsunfähigkeitsversicherung.

Schauze voll vom Nachbaru?

Wir finanzieren Ihr Eigenheim!

Ein Vergleich lohnt sich fast immer



Egal, ob Sie sich Ihren Traum vom Eigenheim verwirklichen möchten oder ob Sie auf der Suche nach einer zinsgünstigen Anschlussfinanzierung sind: Vertrauen Sie nicht nur einer (Haus-)Bank. Als Versicherungsexperte haben wir auch Zugang zu bundesweit ca. 400 verschiedenen Kredit-

Wir können auch Bau- und Anschlussfinanzierung

geben und können für Sie individuelle Finanzierungslösungen und maßgeschneiderte Konzepte entwickeln. Durch unsere große Auswahl an Finanzierungspartnern haben wir täglich Zugriff auf Top-Konditionen und attraktive Sonderaktionen am Markt. Selbst wenn Sie noch auf der Suche nach Ihrer Traumimmobilie oder Ihrem Traumgrundstück sind oder sich erst

in Zukunft mit diesem Thema beschäftigen wollen, ist eine frühzeitige Planung wichtig. Auch hier unterstützen wir Sie, damit Sie sich ein mietfreies Wohnen im Ruhestand ermöglichen können. **Wenn Sie also die optimale Baufinanzierung suchen, wenden Sie sich an uns und vereinbaren Sie Ihren persönlichen Beratungstermin.**



Als Fahranfänger teure Prämien vermeiden

So optimieren junge Fahrer ihre Kfz-Versicherungsbeiträge



Mit dem Führerschein in der Tasche ist das erste eigene Auto oder die Nutzung des elterlichen Fahrzeugs für viele eine finanzielle Herausforderung, da nicht nur die Anschaffung, die Kfz-Steuer und der Sprit, sondern auch die Versicherung „ins Geld gehen“. Hohe Zuschläge für junge Fahrer unter 23 bzw.

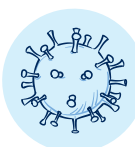
25 Jahren und keine Schadenfreiheitsklasse bedeuten für die Fahranfänger oft enorm hohe Prämien. Wir achten für Sie bei der Versichererwahl auf spezielle Lösungen: z.B. auf eine Sondereinstufung aufgrund einer Kundenkinderregelung, wenn das Fahrzeug des jungen Fahrers beim gleichen Versicherer eingedeckt wird wie das der Eltern. Zudem bieten einige Versicherungs-

gesellschaften die Möglichkeit gesonderter Bausteine bei Mitnutzung des Elternfahrzeugs. Dabei wird ein fester Jahresbeitrag erhoben und der Fahranfänger kann sich zudem einen eigenen Schadenfreiheitsrabatt aufbauen, wenn das eigene Auto künftig über den gleichen Versicherer läuft. **Gerne machen wir Ihnen ein attraktives Angebot!**



Corona verschärft Probleme der gesetzlichen Rentenversicherung

Wegfall des Soli-Zuschlags ermöglicht notwendige private Altersvorsorge



Die Corona-Hilfen werden die Staatsverschuldung steigen lassen. Dies wird auch Auswirkungen auf die Rentenhöhe haben, Forderungen, wie die Rentenbeiträge auf 20 % des Bruttogehaltes zu deckeln und das Rentenniveau auf unter 40 % des letzten Einkommens absinken zu lassen, werden diskutiert. Dass Ihre Rente keiner Vollkasko-, sondern wohl eher einer Teilkasko-Absicherung gleicht, wird Ihnen mit der jährlichen Renteninformation ja bereits verdeutlicht. Daher wird Ihnen eine private und betriebliche Vorsorge empfohlen. Inflation, nicht gleichmäßig steigende Reallöhne und Renten sowie Pflegebedürftigkeit und Pflegekosten verschärfen die Lage. Positiv ist jedoch, dass es ab 2021 für den Aufbau einer zusätzlichen Altersvorsorge mehr Geld für Arbeitnehmer gibt: Durch den Wegfall des Solidaritätszuschlags steht Ihnen zusätzliche Liquidität zur Verfügung, um fürs Alter zu sparen.

Berechnen Sie Ihre persönliche Ersparnis selbst mit diesem Rechner:



Gerne erstellen wir Ihnen dann Ihr persönliches Konzept zum Vermögensaufbau und zur Sicherung Ihres Lebensstandards im Alter!



Statt unseres QR-Codes können Sie auch die Webseite nutzen:
<https://goto.vfm.de/soli>





Wissenswertes aus der Versicherungsbranche

Mit uns bleiben Sie up to date!

Cyber-Kriminalität

Es erwischt nicht nur große Unternehmen



Es ist weit mehr als nur ein Sommerunwetter: Produktionsausfälle, Datenverlust und Industriespionage durch Internetkriminelle stellen zusehends auch für Kleinbetriebe wie Mittelständler eine dauerhafte und existenzbedrohende Gefahr dar.

Wie eine repräsentative Forsa-Umfrage im Auftrag des Gesamtverbandes der Deutschen Versicherungswirtschaft belegt, klagt bereits mehr als jedes vierte Unternehmen in diesem Segment schon heute konkret über finanzielle und/oder materielle Schäden durch Cyberattacken. Tendenz

weiter steigend. Entsprechend wächst das Interesse an Cyberversicherungen, die nach einem Hackerangriff die Kosten für Schäden unterschiedlichster Art übernehmen sollen. Professionelle Hilfestellungen wie moderne Sicherheitstechnologien, entsprechender Versicherungsschutz und eine sich ständig aktualisierende Aufklärung sind gefragt.

Wir stehen mit konkreter Unterstützung für Sie bereit – sprechen Sie mit uns über bedarfsgerechte Lösungskonzepte!



Unabhängig von Gesundheitsfragen

Spezielle beitragsstabile Unfallversicherungen für Senioren



Ab einem gewissen Lebensalter ist es üblich, dass Versicherungen die Unfallversicherungstarife umstellen möchten, da im Alter das Unfallrisiko zunimmt.

Die Versicherungsgesellschaften bieten dann an, den bisherigen Versicherungsschutz weiterzuführen, jedoch zu einem deutlich höheren Mehrbeitrag. Vermutlich würden Sie dann eine Vertragsumstellung zu einer anderen Versicherungsge-

sellschaft ins Auge fassen, das kann aber unter Umständen an den Gesundheitsfragen scheitern. Wir haben einige spezielle Versicherungsgesellschaften in unserem Angebot, die eben nicht nach dem aktuellen Gesundheitszustand des zu Versichernden fragen. Somit können wir die Unfallversicherung dorthin umdecken. **Der Vorteil dabei ist außerdem, dass der dann zu zahlende Beitrag linear verläuft und nicht jährlich angepasst wird.**



Wir sagen Ihnen, welche Maßnahmen zu ergreifen sind

Leer stehende Gebäude: was es zu beachten gilt



Normalerweise werden Wohngebäude, wie der Name schon sagt, von Menschen bewohnt. Sollte es aber dazu kommen, dass die vier Wände aus irgendeinem Grund nicht mehr genutzt werden, so muss einiges beachtet werden.

Nehmen Sie dann auf jeden Fall Kontakt mit uns auf: Wir werden diverse Informationen zur Dauer des Leerstandes und der späteren Nutzung erfragen, um dann die Meldung an den Wohngebäudeversicherer vornehmen zu können. Nachdem dies erfolgt

ist, legt der Versicherer fest, welche Obliegenheiten und Vorsichtsmaßnahmen getroffen werden, damit nicht beispielsweise aus einer kleinen Rohrleckage eine Katastrophe wird. So kann dieser z. B. festlegen, dass das Wasser abgestellt, die Heizung angeschaltet wird und das Gebäude regelmäßig kontrolliert werden muss, um eben das Risiko von schleichenden Schäden, die dann sehr teuer werden können, zu reduzieren. **Die genauen Regelungen teilen wir bzw. Ihr Versicherer Ihnen dann aber im Falle des Leerstandes mit.**



Photovoltaik (Gefahrenerhöhung)

Gefahrenerhöhung durch „grüne“ Stromanlagen



Photovoltaikanlagen erfreuen sich aufgrund staatlicher Förderung und ihrer ökologischen Nachhaltigkeit hoher Beliebtheit.

Was viele stolze Besitzer indes nicht wissen: die Verwendung einer solchen Anlage im Falle eines Dachbrandes geht mit einer Gefahrenerhöhung einher. So ist ein in Brand geratenes Dach mitunter erheblich schwerer zu löschen, da durch die vorhandenen Solarpaneele das Löschmittel den Brandherd nur unzureichend und zeitverzögert erreicht. Um die Einsatzkräfte der Feuerwehr vor der tödlichen Gleichstromspan-

nung der Solaranlage zu schützen, müssen spezielle Löschmittel verwendet werden, die ebenfalls höhere Kosten verursachen. Unser Tipp: Ihre Photovoltaikanlage sollte in den Vertragsbedingungen der Wohngebäudeversicherung ausdrücklich erwähnt sein – auch in bedingungsgemäß definierter Größe. Wenn dies nicht der Fall ist, sollten Sie diese dem Versicherer unbedingt als Gefahrenerhöhung anzeigen.

Oder besser noch: Ein kurzer Wink genügt, wir kümmern uns dann gerne um alles Weitere!



IMPRESSUM Herausgeber: vfm Versicherungs- & Finanzmanagement GmbH · Schmiedpeunt 1 · 91257 Pegnitz · Telefon: 09241 4844-44 · E-Mail: info@vfm.de
www.vfm-makler.de · Behörde für die Erteilung der Erlaubnis nach § 34d Abs. 1 GewO (Versicherungsmakler) · IHK für München und Oberbayern · Max-Joseph-Straße 2
80333 München · Registerstelle: Deutscher Industrie- und Handelskammertag (DIHK) e.V. · Breite Straße 29 · 10178 Berlin · Internet: www.vermittlerregister.info
Registernummer: D-DD20-HTGFT-49 · Weitere Informationen zum Unternehmen erhalten Sie unter www.vfm-makler.de/impessum. Änderungen und Irrtümer
vorbehalten. Es gelten die jeweiligen Bedingungen der Versicherer, welche abweichen und/oder sich ändern können. Redaktion: Stefan König · Bilder: 520867228
pukach, 1739529080 SewCream, 1071620870 Rawpixel.com, 276844616 Miriam Doerr Martin Frommherz, Daniela Barreto, 164098933 Tom Bayer · Ausgabe:
Frühjahr/Sommer 2021 · Auflage: 75.000