

Ihre Versicherungs-
experten



Liebe Leserinnen und Leser,

zuerst möchten wir uns dafür bedanken, dass Sie uns auch in diesen fordernden Zeiten die Treue gehalten haben. Das ist keine Selbstverständlichkeit und wir wissen dies sehr zu schätzen.

Wir alle haben die Herausforderungen angenommen und als Gesellschaft gemeistert. Ob Homeoffice oder -schooling, Online-Beratung oder Digitalisierung – wir haben die Herausforderungen angenommen und dazugelernt. Die Möglichkeiten der Kontaktaufnahme sind noch vielfältiger geworden, allen sind aber doch der persönliche Kontakt und eine vertrauensvolle Zusammenarbeit gemein. Melden Sie sich daher bitte bei uns, wenn wir Ihnen in Versicherungsangelegenheiten weiterhelfen können.

Unsere Kundenzeitung ist wieder voller interessanter Themen aus den Bereichen Versicherungen und Geldanlage. Dank unserer Verbundzugehörigkeit können wir Ihnen in allen Bereichen sehr gute Leistungen bieten. Kommen Sie bei Fragen bitte auf uns zu – unsere Kontaktdaten sehen Sie rechts angegeben.

Ihnen wünschen wir von Herzen: Bleiben Sie gesund!

Freundliche Grüße

Bernd Kallert



Bernd Kallert
Maklerbüro
Versicherungs- & Finanzmakler

Partner im vfm-Verbund

Haselbrunner Weg 3
92676 Speinshart

Telefon: 09645 60140-0

Internet:
www.vfm-kallert.de
E-Mail:
info@vfm-kallert.de

Bürozeiten:
Mo Di Fr 08.00 - 12.00
Nachmittag
nach Vereinbarung
Do 08.00 - 12.00
14.00 - 18.00
Mi & Sa nach Vereinbarung

Exklusive Deckungskonzepte - nur für Sie!

Nicht nur dem Laien gegenüber entpuppt sich der Versicherungsmarkt mit seinen dazugehörigen unzähligen Tarifwelten als Dschungel aus endlosen Klauseln, Kleingedrucktem und unverständlichem Fachchinesisch. Als verbraucherfreundliche Gegenmaßnahme entwickeln unsere hauseigenen Versicherungs-Experten daher immer wieder von Neuem leicht verständliche wie exklusive Deckungskonzepte, die ausschließlich über uns erhältlich sind und vor allem mit größerem Leistungsumfang als vergleichbare

Standardprodukte diverser Versicherungsgesellschaften aufwarten. Schlanke und effiziente Prozesse sowie damit einhergehende moderate Verwaltungskosten garantieren Ihnen darüber hinaus äußerst attraktive Beitragskonditionen. Unser Tipp: Gönnen Sie sich mehr Zeit für die wirklich wichtigen Dinge in Ihrem Leben und vertrauen Sie uns Ihre Angelegenheiten zu passgenauer Risikoabsicherung und intelligenter Vorsorge an. Es lohnt sich für Sie, versprochen!

INHALTSVERZEICHNIS

Krankentagegeld
Pflegerente & Pflegetagegeld
Irrtümer Berufsunfähigkeit
Baufinanzierung
Junge Kfz-Fahrer
Wegfall Solidaritätszuschlag
Geldanlageformen mit Zinsen
Senioren-Unfallversicherung
Gebäudeleerstand
Ratenkredit

Glück im Unglück

Schützen Sie sich vor finanziellen Folgen!



Einkommenseinbußen bei Arbeitsunfähigkeit ausgleichen

Krankentagegeld greift noch vor der Berufsunfähigkeit



Eine Krankentagegeldversicherung stellt eine perfekte Ergänzung zur Arbeitskraftabsicherung dar, denn sie kompensiert die Einkommenseinbußen während einer längeren Arbeitsunfähigkeit, längstens bis zur Feststellung der Berufsunfähigkeit. Angestellte stocken damit den Fehlbetrag

zwischen Krankengeld und Nettogehalt auf. Privat Krankenversicherte und gesetzlich krankenversicherte Selbstständige stünden ohne Krankentagegeld ohne finanzielle Unterstützung da. Das Krankentagegeld ersetzt also ganz oder teilweise das Gehalt des Versicherten. Damit die Leistung fließt, muss der Versicherungsgesellschaft lediglich mittels Krankschreibung vom

behandelten Arzt die Arbeitsunfähigkeit nachgewiesen werden. Bei der Berufsunfähigkeitsversicherung ist unter Umständen ein wesentlich umfangreicherer und eventuell auch langwierigerer Leistungsprüfungsprozess notwendig. **Wir erläutern Ihnen gerne die Feinheiten für Ihre persönliche Arbeitskraftabsicherung bei einem persönlichen Gespräch!**



Beitragserhöhungen in der Krankenversicherung umgehen

Beitragsstabile Pflegerente oder Pflegetagegeld



In den letzten Jahren seit der Reform 2017 hat der ein oder andere Krankenversicherer angesichts der neuen Kalkulation einige Probleme, die Beiträge stabil zu halten. Unter anderem sinkt auch bei Krankenversicherern der Zins – ein weiterer Grund für Beitragsanpassungen. Bei den Lebensversicherungen gibt es jedoch eine

gute Alternative: die Pflegerente. Einige Unterschiede zum Pflegetagegeld sind deutlich: Die Pflegerente wird mittels Garantiezins des Versicherers kalkuliert und enthält je nach Überschuss eine Zusatzrente. Der Beitrag, den ein Kunde leistet, bezieht sich immer auf die Garantierente. Im Zweifelsfall kann also nur der Überschuss sinken, der Beitrag steigt dadurch nicht. Sie können als Kunde auch mit Ein-

malbeitrag Ihre Pflegerente finanzieren. Von Vorteil gegenüber dem Pflegetagegeld ist, dass ein Todesfallschutz für die Erben eingebaut ist und dem Vertrag Geld entnommen werden kann. Wenn alle Stricke reißen, können Sie natürlich auch kündigen: Sie erhalten dann den Vertragswert zurück. **Bitte kontaktieren Sie uns bei Fragen rund um die Pflegeversicherung!**



Das Berufsunfähigkeitsrisiko wird oft falsch eingeschätzt

Diese vier Irrtümer zur Berufsunfähigkeit sind falsch und wir widerlegen sie

„Unfallversicherung und Krankentagegeld reichen aus.“

„Ich arbeite im Büro und werde nicht berufsuntfähig.“

„Die staatliche Absicherung genügt.“

„Die Absicherung ist mir zu teuer.“

Beide sind kein adäquater Ersatz. Nur ca. 8% werden aufgrund eines Unfalls berufsuntfähig. Die Krankentagegeldleistung endet, wenn aus Sicht des Versicherers Berufsunfähigkeit besteht.

Jeder dritte Fall ist auf eine psychische Erkrankung (Burnout, Depression), Krebs oder Schlaganfall zurückzuführen. Hierbei spielt der Beruf keine Rolle.

Die Erwerbsminderungsrente wird nur bei schwerer Beeinträchtigung ausbezahlt und beträgt im Durchschnitt weniger als 800 Euro.

Frühzeitig absichern, z. B. bereits im Schulalter, lohnt sich, da der Beitrag abhängig von Eintrittsalter und Gesundheitszustand ist und so bei später handwerklichem Beruf günstig bleibt. Zudem gibt es erschwingliche Alternativen zur Berufsunfähigkeitsversicherung.

Schauze voll vom Nachbarn?

Wir finanzieren Ihr Eigenheim!



Ein Vergleich lohnt sich fast immer



Egal, ob Sie sich Ihren Traum vom Eigenheim verwirklichen möchten oder ob Sie auf der Suche nach einer zinsgünstigen Anschlussfinanzierung sind: Vertrauen Sie nicht nur einer (Haus-)Bank. Als Versicherungsexperte haben wir auch Zugang zu bundesweit ca. 400 verschiedenen Kredit-

Wir können auch Bau- und Anschlussfinanzierung

geben und können für Sie individuelle Finanzierungslösungen und maßgeschneiderte Konzepte entwickeln. Durch unsere große Auswahl an Finanzierungspartnern haben wir täglich Zugriff auf Top-Konditionen und attraktive Sonderaktionen am Markt. Selbst wenn Sie noch auf der Suche nach Ihrer Traumimmobilie oder Ihrem Traumgrundstück sind oder sich erst

in Zukunft mit diesem Thema beschäftigen wollen, ist eine frühzeitige Planung wichtig. Auch hier unterstützen wir Sie, damit Sie sich ein mietfreies Wohnen im Ruhestand ermöglichen können. **Wenn Sie also die optimale Baufinanzierung suchen, wenden Sie sich an uns und vereinbaren Sie Ihren persönlichen Beratungstermin.**



Als Fahranfänger teure Prämien vermeiden

So optimieren junge Fahrer ihre Kfz-Versicherungsbeiträge



Mit dem Führerschein in der Tasche ist das erste eigene Auto oder die Nutzung des elterlichen Fahrzeugs für viele eine finanzielle Herausforderung, da nicht nur die Anschaffung, die Kfz-Steuer und der Sprit, sondern auch die Versicherung „ins Geld gehen“. Hohe Zuschläge für junge Fahrer unter 23 bzw.

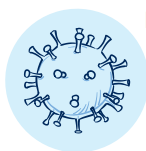
25 Jahren und keine Schadenfreiheitsklasse bedeuten für die Fahranfänger oft enorm hohe Prämien. Wir achten für Sie bei der Versichererwahl auf spezielle Lösungen: z.B. auf eine Sondereinstufung aufgrund einer Kundenkinderregelung, wenn das Fahrzeug des jungen Fahrers beim gleichen Versicherer eingedeckt wird wie das der Eltern. Zudem bieten einige Versicherungs-

gesellschaften die Möglichkeit gesonderter Bausteine bei Mitnutzung des Elternfahrzeugs. Dabei wird ein fester Jahresbeitrag erhoben und der Fahranfänger kann sich zudem einen eigenen Schadenfreiheitsrabatt aufbauen, wenn das eigene Auto künftig über den gleichen Versicherer läuft. **Gerne machen wir Ihnen ein attraktives Angebot!**



Corona verschärft Probleme der gesetzlichen Rentenversicherung

Wegfall des Soli-Zuschlags ermöglicht notwendige private Altersvorsorge



Die Corona-Hilfen werden die Staatsverschuldung steigen lassen. Dies wird auch Auswirkungen auf die Rentenhöhe haben, Forderungen, wie die Rentenbeiträge auf 20 % des Bruttogehaltes zu deckeln und das Rentenniveau auf unter 40 % des letzten Einkommens absinken zu lassen, werden diskutiert. Dass Ihre Rente keiner Vollkasko-, sondern wohl eher einer Teilkasko-Absicherung gleicht, wird Ihnen mit der jährlichen Renteninformation ja bereits verdeutlicht. Daher wird Ihnen eine private und betriebliche Vorsorge empfohlen. Inflation, nicht gleichmäßig steigende Reallöhne und Renten sowie Pflegebedürftigkeit und Pflegekosten verschärfen die Lage. Positiv ist jedoch, dass es ab 2021 für den Aufbau einer zusätzlichen Altersvorsorge mehr Geld für Arbeitnehmer gibt: Durch den Wegfall des Solidaritätszuschlags steht Ihnen zusätzliche Liquidität zur Verfügung, um fürs Alter zu sparen.

Berechnen Sie Ihre persönliche Ersparnis selbst mit diesem Rechner:



Gerne erstellen wir Ihnen dann Ihr persönliches Konzept zum Vermögensaufbau und zur Sicherung Ihres Lebensstandards im Alter!



Statt unseres QR-Codes können Sie auch die Webseite nutzen:
<https://goto.vfm.de/soli>



Alternativen zum Niedrigzins bei der Bank

Neue Geldanlageformen mit Zinsen



Zinsen waren immer etwas Positives – eine Garantie und ein planbarer Ertrag. Nun hat sich die Zinshöhe verändert – viele lassen das Geld trotzdem auf ihrem Girokonto liegen in dem Glauben, dass es sonst nichts mehr dafür gibt. Und in Kapitalmärkte wollen sie nicht investieren, weil es keine Garantie gibt. Die Lösung: Im kurzfristigen Bereich haben nur europäische und deutsche Spezialbanken noch nennenswerte Zinsen. Und wer möchte schon auf 500 Euro Zinsen verzichten, wenn er 50.000 Euro zu 1% anlegen kann? Langfristig wäre das allerdings kaum ein Ertragsbringer, hier sollten 3 bis 5% möglich sein – ohne auf Garantie zu verzichten! Die Versicherungs-

wirtschaft bietet beides an: Kunden erhalten für ihren Beitrag eine Garantie zum Ablauf (gesichert durch den Garantiezins beim Versicherer). Was nicht für die Garantie benötigt wird, fließt in eine freie Geldanlage. Warum investieren Sie nicht langfristig in die Weltwirtschaft? Corona hat uns gezeigt, dass sich die Weltwirtschaft nach einer Schwächephase deutlich erholen konnte. Nutzen Sie doch die Entwicklung der Weltwirtschaft für sich – legen Sie in die größten Unternehmen der Welt an oder nutzen Sie einen Index, der diese Unternehmen aus verschiedenen Ländern und Branchen abbildet. **Eine hohe Streuung sichert Ihnen den Ertrag und senkt Schwankungen – so geht Ertrag heute.**



Unabhängig von Gesundheitsfragen

Spezielle beitragsstabile Unfallversicherungen für Senioren



Ab einem gewissen Lebensalter ist es üblich, dass Versicherungen die Unfallversicherungstarife umstellen möchten, da im Alter das Unfallrisiko zunimmt. Die Versicherungsgesellschaften bieten dann an, den bisherigen Versicherungsschutz weiterzuführen, jedoch zu einem deutlich höheren Mehrbeitrag. Vermutlich würden Sie dann eine Vertragsumstellung zu einer anderen Versicherungsge-

sellschaft ins Auge fassen, das kann aber unter Umständen an den Gesundheitsfragen scheitern. Wir haben einige spezielle Versicherungsgesellschaften in unserem Angebot, die eben nicht nach dem aktuellen Gesundheitszustand des zu Versichernden fragen. Somit können wir die Unfallversicherung dorthin umdecken. **Der Vorteil dabei ist außerdem, dass der dann zu zahlende Beitrag linear verläuft und nicht jährlich angepasst wird.**



Wir sagen Ihnen, welche Maßnahmen zu ergreifen sind

Leer stehende Gebäude: was es zu beachten gilt



Normalerweise werden Wohngebäude, wie der Name schon sagt, von Menschen bewohnt. Sollte es aber dazu kommen, dass die vier Wände aus irgendeinem Grund nicht mehr genutzt werden, so muss einiges beachtet werden. Nehmen Sie dann auf jeden Fall Kontakt mit uns auf: Wir werden diverse Informationen zur Dauer des Leerstandes und der späteren Nutzung erfragen, um dann die Meldung an den Wohngebäudeversicherer vornehmen zu können. Nachdem dies erfolgt

ist, legt der Versicherer fest, welche Obliegenheiten und Vorsichtsmaßnahmen getroffen werden, damit nicht beispielsweise aus einer kleinen Rohrleckage eine Katastrophe wird. So kann dieser z. B. festlegen, dass das Wasser abgestellt, die Heizung angeschaltet wird und das Gebäude regelmäßig kontrolliert werden muss, um eben das Risiko von schleichenden Schäden, die dann sehr teuer werden können, zu reduzieren. **Die genauen Regelungen teilen wir bzw. Ihr Versicherer Ihnen dann aber im Falle des Leerstandes mit.**



Lösen Sie teure Kredite ab und sparen Sie auch noch dabei

Optimieren Sie Ihren alten Kreditvertrag mit einem neuen Ratenkredit



Egal ob für ein neues Auto oder den neu gebauten Wintergarten – eine Anschaffung nicht aus eigener Tasche stemmen zu können, bedeutet meist, einen Kredit bei der Bank aufnehmen zu müssen. Sollten Sie in den letzten Jahren Ratenkredite zu teuren Konditionen aufgenommen haben, überprüfen wir diese gerne. In der aktuellen Niedrigzinsphase können Sie Ihre teuren Ratenkredite ablösen

und dadurch viel Geld sparen. Falls Sie mehrere Kredite abzahlen, können Sie auch alle bestehenden zu einem Kredit zusammenfassen und sich wieder einen finanziellen Rahmen schaffen. Meist benötigen die Banken für einen Neuabschluss und Überblick nur wenige Unterlagen wie die letzten beiden Gehaltsabrechnungen und Kontoauszüge des letzten Monats. **Bei Interesse helfen wir Ihnen gerne weiter!**

